

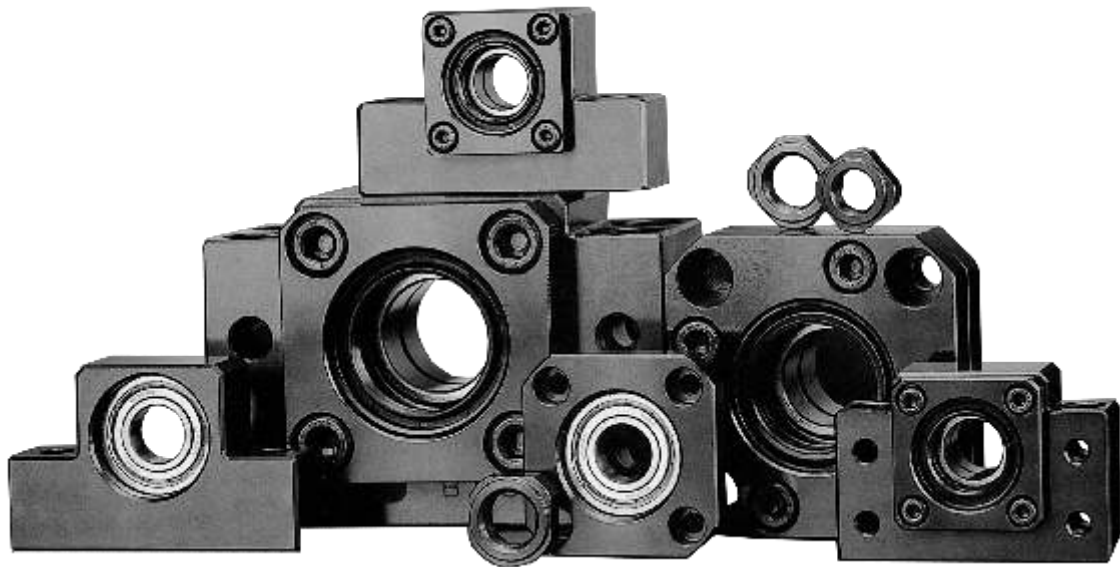
Guias Lineares Fusos de Esferas Mancais



Equipamentos Industriais
www.obr.com.br



Mancais para Fusos de Esferas



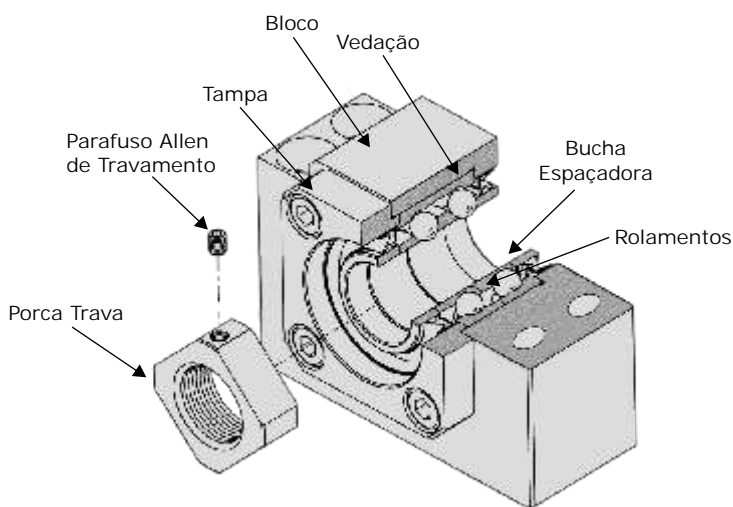
1 - Construção e Características

Fabricados com material de alta rigidez e precisão com fácil instalação e de tamanhos compactos.

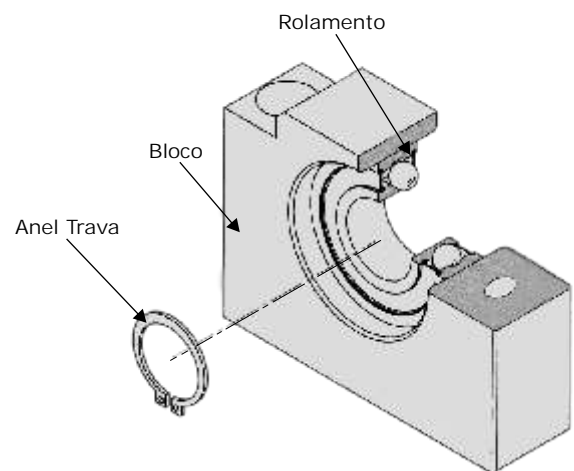
Para os modelos padrões de montagem de mancais nos fusos de esfera comercializamos os seguintes modelos: BK, BF, FK e FF.

Os modelos BK e FK contém duplo rolamento com contato angular de 30°, que suportam cargas axiais e radiais.

Os modelos BF e FF contém rolamento simples.



Mancal Tipo Fixo - Base



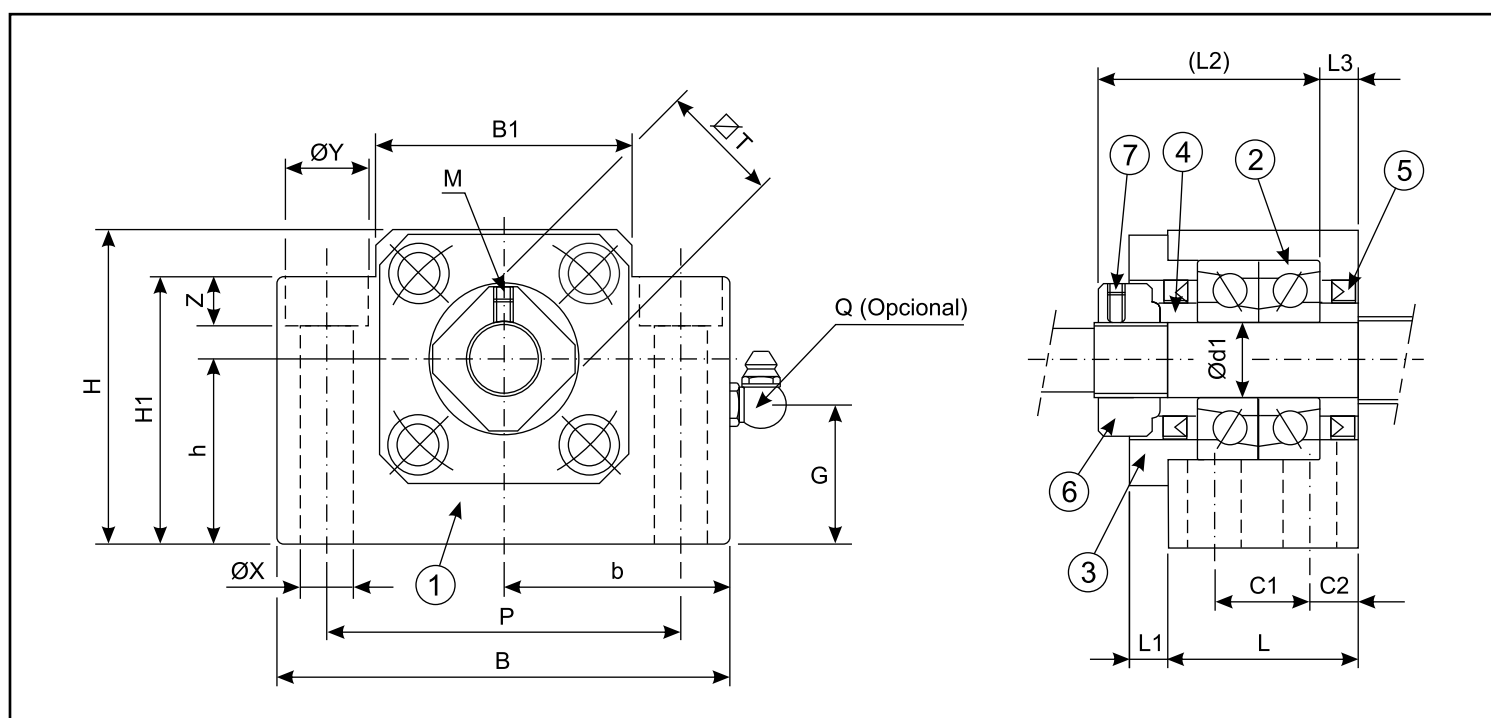
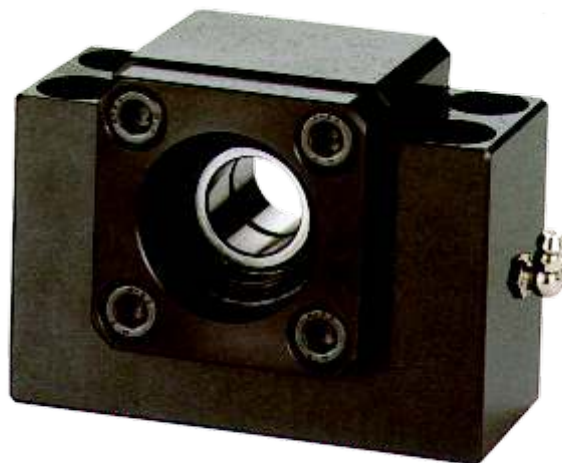
Mancal Tipo Apoio - Base



2 - MODELO BK

Mancal Tipo Fixo - Montagem Base

Item	Descrição	Quant.
1	Bloco	1
2	Jogo de Rolamento	1
3	Tampa	1
4	Bucha Espaçadora	2
5	Vedação	2
6	Porca Trava	1
7	Parafuso Allen de Travamento	2



Dimensões em mm

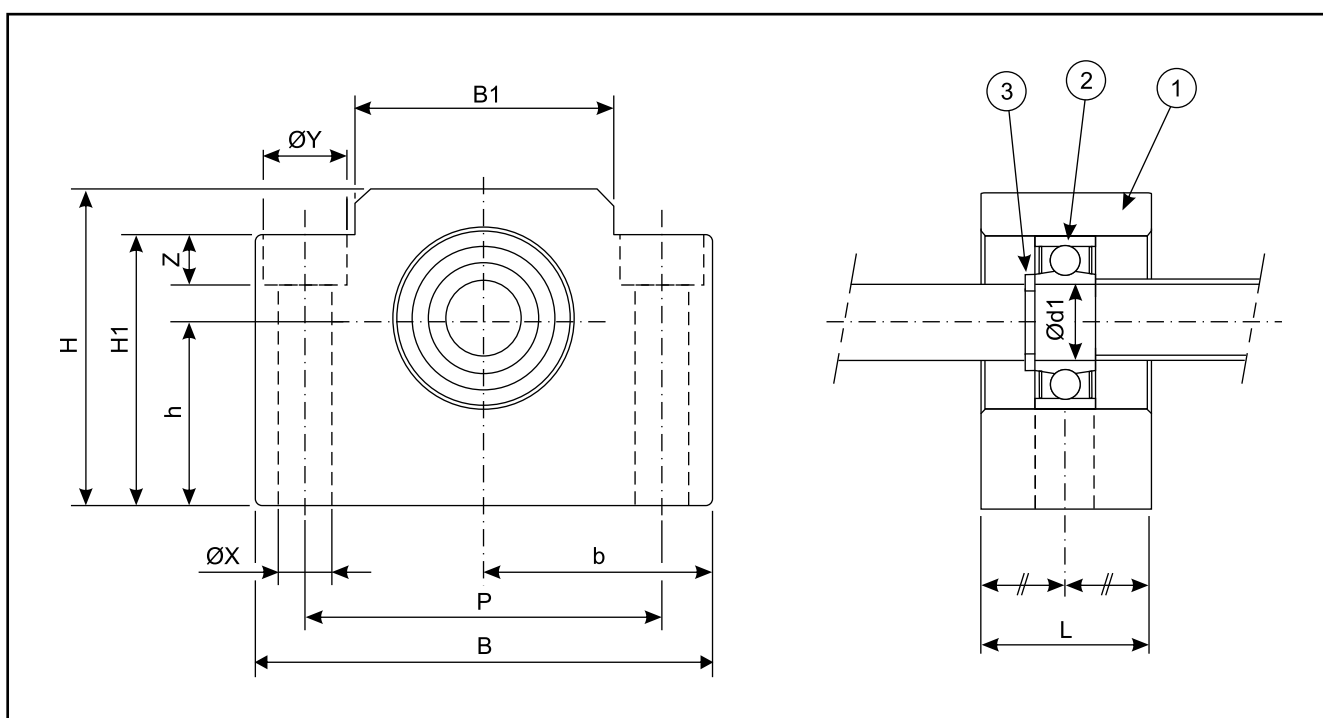
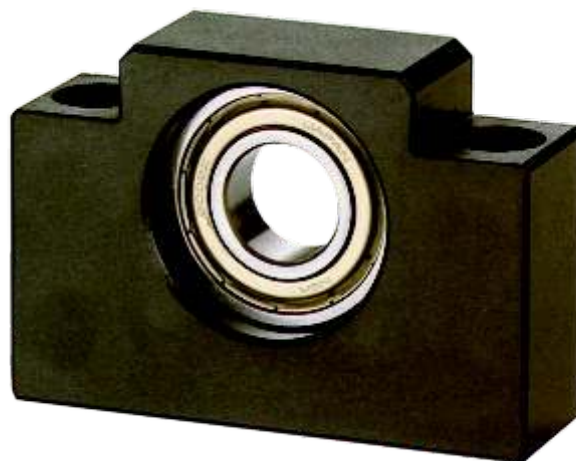
Modelo	Ø Eixo d1	L	L1	L2	L3	B	H	b		B1	H1	P	C1	C2	X	Y	Z	M	T	G	Q
								±0.02	±0.02												
BK10	10	25	5	29	5	60	39	30	22	34	32.5	46	13	6	6.6	11	6.5	M3	16	-	-
BK12	12	25	5	29	5	60	43	30	25	34	32.5	46	13	6	6.6	11	6.5	M4	19	-	-
BK15	15	27	6	32	6	70	48	35	28	40	38	54	15	6	6.6	11	6.5	M4	22	-	-
BK17	17	35	9	44	7	86	64	43	39	50	55	68	19	8	9	14	8.5	M4	24	-	-
BK20	20	35	8	43	8	88	60	44	34	52	50	70	19	8	9	14	8.5	M4	30	26.7	M6
BK25	25	42	12	54	9	106	80	53	48	64	70	85	22	10	11	17	11	M5	35	39.5	M6
BK30	30	45	14	61	9	128	89	64	51	76	78	102	23	11	14	20	13	M6	40	41.5	M6
BK35	35	50	14	67	12	140	96	70	52	88	79	114	26	12	14	20	13	M8	50	42.5	M6
BK40	40	61	18	76	15	160	110	80	60	100	90	130	33	14	18	26	17.5	M8	50	42.5	M6



3 - MODELO BF

Mancal Tipo Apoio - Montagem Base

Item	Descrição	Quant.
1	Bloco	1
2	Rolamento	1
3	Anel Trava	1



Dimensões em mm

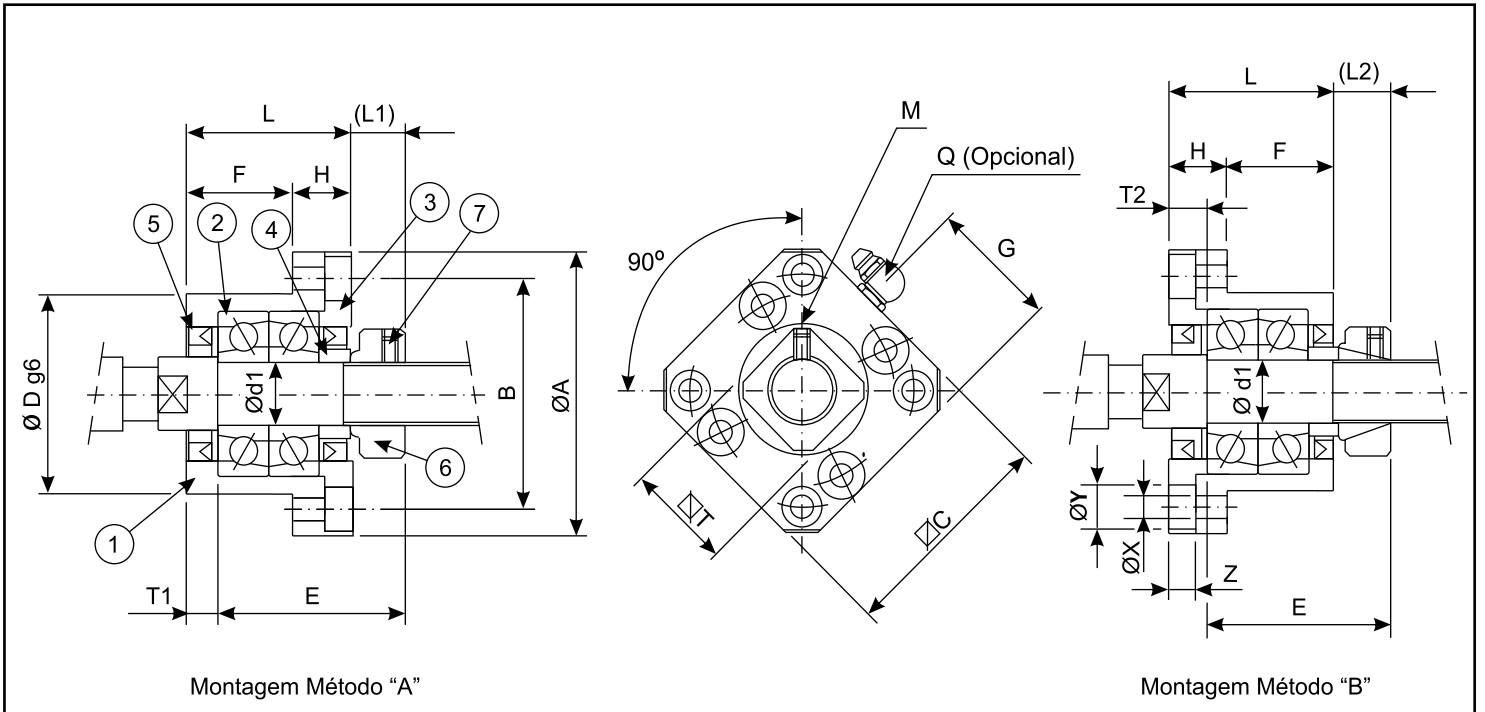
Modelo	Ø Eixo d1	L	B	H	b	h	B1	H1	P	X	Y	Z	Rolamento
					±0.02	±0.02							
BF10	8	20	60	39	30	22	34	32.5	46	6.6	11	6.5	608ZZ
BF12	10	20	60	43	30	25	34	32.5	46	6.6	11	6.5	6000ZZ
BF15	15	20	70	48	35	28	40	38	54	6.6	11	6.5	6002ZZ
BF17	17	23	86	64	43	39	50	55	68	9	14	8.5	6203ZZ
BF20	20	26	88	60	44	34	52	50	70	9	14	8.5	6004ZZ
BF25	25	30	106	80	53	48	64	70	85	11	17	11	6205ZZ
BF30	30	32	128	89	64	51	76	78	102	14	20	13	6206ZZ
BF35	35	32	140	96	70	52	88	79	114	14	20	13	6207ZZ
BF40	40	37	160	110	80	60	100	90	130	18	26	17.5	6208ZZ



4 - MODELO FK

Mancal Tipo Fixo - Montagem Flange

Item	Descrição	Quant.
1	Bloco	1
2	Jogo de Rolamento	1
3	Tampa	1
4	Bucha Espaçadora	2
5	Vedação	2
6	Porca Trava	1
7	Parafuso Allen de Travamento	2



Dimensões em mm

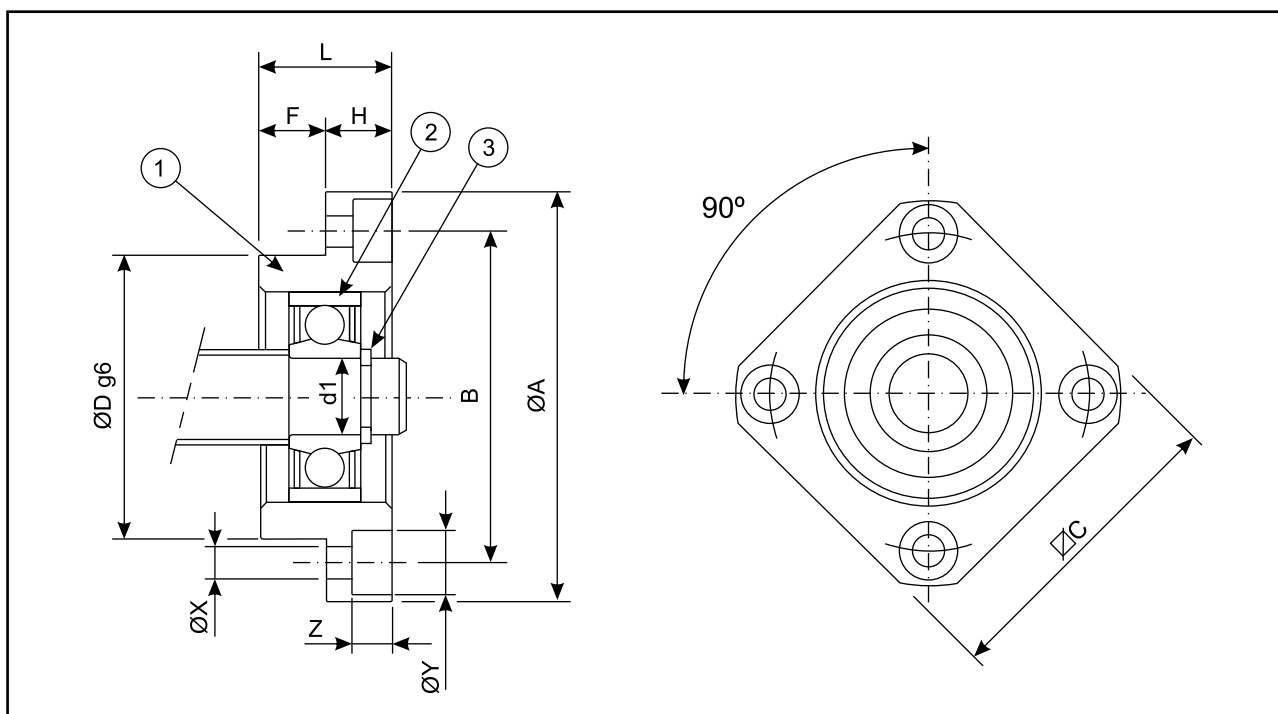
Modelo	Ø Eixo d1	L	H	F	E	Dg6		A	B	C	L1	T1	L2	T2	X	Y	Z	M	T	G	Q
FK10	10	27	10	17	29.5	34	-0.009 ~ -0.025	52	42	42	7.5	5	8.5	6	4.5	8	4	M3	16	-	-
FK12	12	27	10	17	29.5	36	-0.009 ~ -0.025	54	44	44	7.5	5	8.5	6	4.5	8	4	M4	19	-	-
FK15	15	32	15	17	36	40	-0.009 ~ -0.025	63	50	52	10	6	12	8	5.5	9.5	6	M4	22	-	-
FK17	17	45	22	23	47	50	-0.009 ~ -0.025	77	62	61	11	9	14	12	6.6	11	10	M4	24	-	-
FK20	20	52	22	30	50	57	-0.010 ~ -0.029	85	70	68	8	10	12	14	6.6	11	10	M4	30	34	M6
FK25	25	57	27	30	60	63	-0.010 ~ -0.029	98	80	79	13	10	20	17	9	15	13	M5	35	39	M6
FK30	30	62	30	32	61	75	-0.010 ~ -0.029	117	95	93	11	12	17	18	11	17.5	15	M6	40	46	M6



5 - MODELO FF

Mancal Tipo Apoio - Montagem Flange

Item	Descrição	Quant.
1	Bloco	1
2	Rolamento	1
3	Anel Trava	1



Dimensões em mm

Modelo	Ø Eixo d1	L	H	F	ØDg6		A	B	C	X	Y	Z	Rolamento
FF10	8	12	7	5	28	-0.007 ~ -0.020	43	35	35	3.4	6.5	4	608ZZ
FF12	10	15	7	8	34	-0.009 ~ -0.025	52	42	42	4.5	8	4	6000ZZ
FF15	15	17	9	8	40	-0.009 ~ -0.025	63	50	52	5.5	9.5	5.5	6002ZZ
FF17	17	20	11	9	50	-0.009 ~ -0.025	77	62	61	6.6	11	6.5	6203ZZ
FF20	20	20	11	9	57	-0.010 ~ -0.029	85	70	68	6.6	11	6.5	6204ZZ
FF25	25	24	14	10	63	-0.010 ~ -0.029	98	80	79	9	14	8.5	6205ZZ
FF30	30	27	18	9	75	-0.010 ~ -0.029	117	95	93	11	17	11	6206ZZ





Equipamentos Industriais Ltda.

OBR EQUIPAMENTOS INDUSTRIAIS

PR / SC / RS: (47) 3435-4464 | e-mail: atendimento@obr.com.br

Demais Localidades: (11) 2914-3698 | e-mail: obrsp@obr.com.br

SAC 0800 704 36 98 - Site: www.obr.com.br